

Procès-verbal de la quatrième Commission Locale de Développement rural

Dates : 25 octobre 2021

Présences: 37

Excusés: 16

Absents:0

Démissions/départs/Décès: 7

Ordre du jour:

1. Mot d'accueil du Président ;
2. Validation du PV de la réunion de la commission du 29 mars 2021 ;
3. Retour sur les propositions émises suite aux GT;
4. Présentation des premières fiches.
5. Divers.

Contenu de la CLDR

1. Mot d'accueil du Président

Mot de bienvenue du président qui remercie les membres présents.

Un membre de la CLDR étant décédé, Monsieur le Président propose d'envoyer un courrier à sa veuve au nom de la CLDR. Cette proposition est acceptée.

Monsieur le président informe que deux activités en lien avec les préoccupations des membres de la CLDR vont être organisées prochainement :

- *La plantation d'un verger à l'école du Bois du Roy ;*
- *La distribution d'arbres à Bray lors de la Journée de l'arbre du 27/11.*

Il invite les membres qui le désirent à prendre part à ces évènements.

Monsieur le secrétaire informe les membres de la CLDR que suite aux démissions de membre survenues ces derniers mois, un appel à candidats va être publié dans le prochain bulletin communal.

2. Validation du PV de la 3^e CLDR

Le PV est approuvé sans remarque.

3. Retour sur les propositions émises suite aux GT

Le secrétaire énonce les différents diagnostics en marchant réalisés durant les grandes vacances par plusieurs membres de la CLDR. Il précise que ces démarches ont permis de cibler des lieux où des

aménagements pourraient être réalisés ainsi que les ruelles et sentiers qui pourraient être améliorés pour constituer un maillage de qualité.

Il ajoute que lors de ces investigations, l'utilité d'une signalétique de qualité a été plusieurs fois mise en exergue.

Il conclut en remerciant les membres pour leur travail.

4. Présentation des premières fiches

LOT 1	LOT 2	LOT 3
1.1 - Créer une maison de village à la cure de Buvrinnes	2.1 - Créer une halle agricole et artisanale (près du rond-point Unesco)	3.1 - Créer un Repair café
1.2 - Développer un marché « tournant » dans les villages	2.2 - Développer les liaisons lentes entre les 3 Bray	3.2 - Créer un jardin partagé à Leval
1.3 - Créer un groupe pour entretenir et baliser les sentiers	2.3 - Réaliser des actions propreté et sensibilisation des habitants	3.3 - Créer un agoraspace à Péronnes Charbonnage
1.4 - Aménager des espaces de convivialité	2.4 - Créer des itinéraires vélos avec bornes de recharge électrique	3.4 - Embellir les entrées du village de Waudrez
1.5 - Créer une maison de village à l'église de Bray-Village	2.5 - Créer une maison de village à Waudrez	3.5 - Soutenir l'installation d'un magasin de seconde main
1.6 - Développer des lieux naturels (mares, zone naturelle, haies, ...)	2.6 - Aménager la place de Buvrinnes	3.6 - Créer une maison de village dans l'ancienne maison du peuple de Leval
1.7 - Créer un verger pédagogique à Péronnes Charbonnage		3.7 - Créer des lieux pour PME
1.8 - Aménager la place de Leval		
1.9 - Aménager la place Bourdon de Ressaix		

FP 1.1 – CRÉER UNE MAISON DE VILLAGE A LA CURE DE BUVRINNES

AMÉNAGEMENTS PROPOSÉS

Construction d'une nouvelle maison de village à Buvrinnes

Amélioration de la visibilité de la salle

Abords de la maison de village :

- Végétalisation du site
- Espace de convivialité extérieur
- Stationnement



Monsieur le président précise que la fabrique d'église va très prochainement être rencontrée pour discuter du projet. Le patro devra être intégré à la réflexion.

FP 1.2 – DÉVELOPPER UN MARCHÉ « TOURNANT » DANS LES VILLAGES

AMÉNAGEMENTS PROPOSÉS

Création d'une identité graphique et visuelle :

- Identité visuelle – logo
- En amont du marché
- Durant le marché

Aménagements conviviaux

- Espace de détente
- Espace scène
- Activités récréatives
- Mise en lumière
- Tente pagode, en étoile ou chapiteau



Les discussions aboutissent sur l'idée qu'il sera important de lier ces organisations à des activités festives. Les circuits courts et produits locaux seront particulièrement recherchés.

Il est précisé que la gestion de ces évènements sera faite par la Ville.

Les lieux, dates, formules restent à fixer.

FP 1.3 – CRÉER UN GROUPE POUR ENTREtenir ET BALISER LES SENTIERS

AMÉNAGEMENTS PROPOSÉS

Création d'un guide d'entretien

Matériel d'entretien des sentiers

Matériel de balisage des sentiers

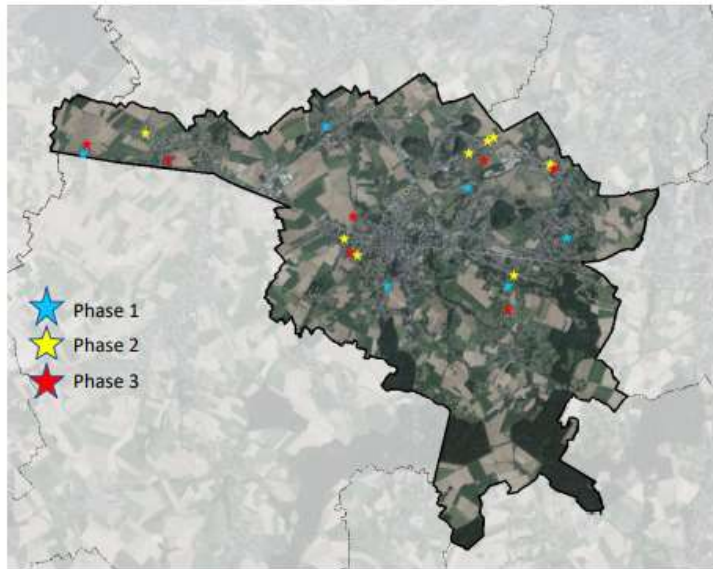


Nécessité de créer une signalétique commune pour tous les sentiers et de veiller à leur entretien rendu complexe au vu des normes environnementales.

FP 1.4 – AMÉNAGER 23 ESPACES DE CONVIVIALITÉ

AMÉNAGEMENTS PROPOSÉS

Phasage des aménagements pour une répartition équilibrée



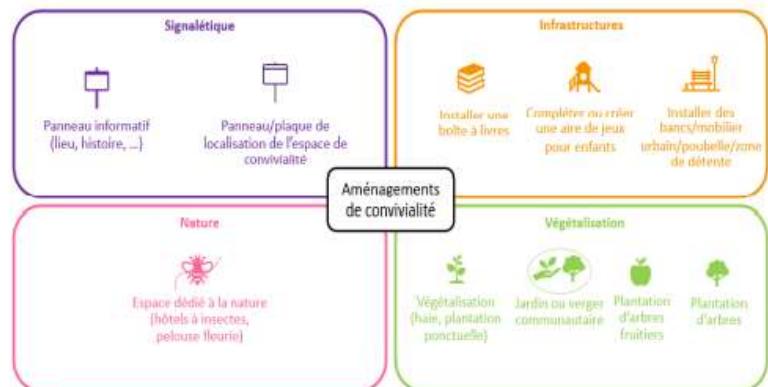
9

FP 1.4 – AMÉNAGER 23 ESPACES DE CONVIVIALITÉ

AMÉNAGEMENTS PROPOSÉS

Phasage des aménagements pour une répartition équilibrée

Classification des aménagements



10

Vérifier la bonne répartition de projets (Péronnes).

FP 1.4 – AMÉNAGER 23 ESPACES DE CONVIVALITÉ

AMÉNAGEMENTS PROPOSÉS

Phasage des aménagements pour une répartition équilibrée

Classification des aménagements

Schéma des aménagements :



Leval – Résidence Croix Rouge



Epinois – Abords de l'église



Exemples d'aménagements

FP 1.5 – CRÉER UNE MAISON DE VILLAGE À L'ÉGLISE DE BRAY-VILLAGE

AMÉNAGEMENTS PROPOSÉS

Rénovation de l'église

Travail sur la visibilité de la nouvelle maison du village

Abords de la maison de village :

- Végétalisation du site : pelouse fleurie et valorisation de la chapelle
- Espace de convivialité extérieur : banc circulaire



Pas de remarque

Chapelle= grotte

FP 1.6 – DÉVELOPPER LES LIEUX NATURELS (MARES, ZONE NATURELLE, HAIES, ...)

AMÉNAGEMENTS PROPOSÉS

Trois périmètres sélectionnés :

- Zone CPAS de Buvrines → Lagunage
- Terril de la Courte → Recensement
- Terril Sainte-Barbe → crapaud calamite



Zone CPAS de Buvrines = lagunage



Terril Sainte-Barbe = crapaud calamite



Buvrines : Aménagement à réaliser devront permettre une observation discrète de la faune et la flore, pas trop intrusive.

Des difficultés d'accès (privatisation abusive ??) ont été constatées au terril Sainte-Barbe. Situation à vérifier.

Le recensement du terril de la courte existe et sera fourni par un membre de la CLDR.

Fiches à retravailler.

FP 1.7 – CRÉER UN VERGER PÉDAGOGIQUE À PÉRONNES

AMÉNAGEMENTS PROPOSÉS

Création d'un verger à vocation pédagogique

Mise en place d'espèces « ressources » et leurs habitats : abeilles, mésanges, hérissons, mésange, ...



Aucune remarque. Le secrétaire indique qu'une subvention « biodiversité » sera introduite pour ce verger prochainement.

FP 1.8 – AMÉNAGER LA PLACE DE LEVAL

AMÉNAGEMENTS PROPOSÉS

Création d'un espace central polyvalent

Aménagement d'espaces de convivialité

Végétalisation du site



Beau projet d'envergure qui présentera néanmoins quelques difficultés (parking, préservation de possibilité pour le carnaval, la balle pelote,...)

FP 1.9 – AMÉNAGER LA PLACE BOURDON À RESSAIX

AMÉNAGEMENTS PROPOSÉS

- Relocalisation du terrain de basket : demi-terrain
- Déplacement des silos en bordure de place
- Aménagement d'un espace de jeu et de convivialité
- Végétalisation du site
- Réorganisation du stationnement



FP 1.9 – AMÉNAGER LA PLACE BOURDON A RESSAIX

AMÉNAGEMENTS PROPOSÉS

- Relocalisation du terrain de basket
- Déplacement des silos en bordure de place
- Aménagement d'un espace de jeu et de convivialité
- Végétalisation du site
- Réorganisation du stationnement

Schéma de principe



Pas de remarque

FP 2.1 – CRÉER UNE HALLE AGRICOLE ET ARTISANALE

AMÉNAGEMENTS PROPOSÉS

Création d'une halle ouverte destinée à l'activité artisanale et agricole

Espace mutualisé pour d'autres événements à vocation sociale et culturelle

Abords de la halle :

- Végétalisation du site
- Espace de convivialité extérieur
- Stationnement



Emplacement à déterminer

FP 2.2 – DÉVELOPPER LES LIAISONS LENTES ENTRE LES 3 BRAY

AMÉNAGEMENTS PROPOSÉS

Trois possibilités de liaison :

- Chemin agricole/Havré
- Chemin des Holifosses
- Chemin vicinal n°6

Intervention sur la signalétique :

- Balisage
- Sécurisation du tronçon



Le chemin agricole au départ de la rue d'Havré semble le plus intéressant mais est propriété privée.

FP 2.3 – RÉALISER DES ACTIONS PROPRETÉ ET SENSIBILISATION DES HABITANTS

CONTENU DE LA FICHE

Deux volets principaux :

1° Sensibilisation/information/formation :

- Informer tous les binchois des actions déjà existantes et qui sont déjà menées par diverses associations locales
- Recourir à une application smartphone permettant de signaler la localisation des dépôts
- Proposer des formations d'éco-cantonnier et guide composteur

2° Opérations/actions:

- Créer/maintenir des journées « propreté »
- Etablir un état des lieux des poubelles publics, zones sujettes aux dépôts sauvages, etc. afin de mieux cibler les interventions et les infrastructures
- Proposer des formations d'éco-cantonnier et guide composteur
- Course « Propreté »
- Lancer des appels à projets citoyens sur la thématique de la gestion des déchets
- etc



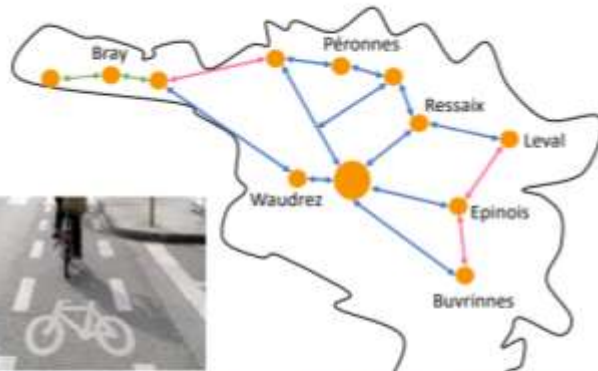
Pas de remarque

FP 2.4 – CRÉER DES ITINÉRAIRES VÉLOS AVEC BORNES DE RECHARGES ÉLECTRIQUES

AMÉNAGEMENTS PROPOSÉS

Compléter les aménagements prévus pour le réseau structurant par le PCM et son plan d'actions Wallonie Cyclable

- ↔ Liaison entre les 3 Bray
- ↔ Liaison prévue par le plan Wallonie Cyclable
- ↔ Liaison à aménager dans le cadre de la fiche-projet



Travail à réaliser en tenant compte du PCM et des conseils du GRACQ

FP 2.5 – CRÉER UNE MAISON DE VILLAGE À WAUDREZ

AMÉNAGEMENTS PROPOSÉS

Construction d'une nouvelle maison de village à Waudrez

Penser la visibilité de la salle

Abords de la maison de village :

- Végétalisation du site
- Espace de convivialité extérieur
- Stationnement



Lieux à envisager

Exemple : cimetière/ISSH

FP 2.6 – AMÉNAGER LA PLACE DE BUVRINNES

AMÉNAGEMENTS PROPOSÉS

Création d'un espace partagé

Aménagement d'espaces de convivialité

Végétalisation de place



5. Divers

Aucun